

Zaangażuj się w SZLACHETNĄ PACZKĘ 2012!



**Zostań liderem
SZLACHETNEJ PACZKI**
i powołaj Drużynę SuperW!

W Twoim mieście są ludzie,
którzy przegrywają... domy, o których wszyscy
zdołali zapomnieć... **jestes potrzebny!**

**DRUŻYNA
Super
W**
szlachetna
PACZKA

Zgłoś się na:
www.superw.pl

Ks. Jacek WIOSNA Strzyżek zaprasza: www.wiosna.org.pl = www.szlachetnapaczka.pl + www.akademiaprzyszlosci.org.pl



Zapraszamy Państwa do wspólnego działania!

SZLACHETNA PACZKA **działa lokalnie** – to czy projekt będzie realizowany w Państwa okolicy, zależy tylko i wyłącznie od tego, czy znajdą się osoby gotowe do podjęcia roli Lidera i Wolontariuszy. Dzięki temu wiele osób właśnie z Państwa otoczenia będzie miało szansę na niezwykłą pomoc – pomoc, która zmienia rzeczywistość. Magia towarzysząca projektowi może stać się Państwa udziałem!

Zapraszamy Państwa do zaangażowania w projekt SZLACHETNA PACZKA, który od ponad 10 lat wspiera najbiedniejszych ludzi z całej Polski. W tym roku pomoc może dotrzeć również do mieszkańców Państwa okolic.

Niniejsza oferta przedstawia propozycje zaangażowania Państwa w działania projektu SZLACHETNA PACZKA. Mamy nadzieję, że zechcą Państwo włączyć się w ten wartościowy projekt i wpłynąć na życie wielu osób w Państwa otoczeniu.

Zespół SZLACHETNEJ PACZKI

W Polsce w skrajnym ubóstwie żyje ponad 2 mln Polaków, a ponad 6 mln w niedostatku. Bez perspektyw, bez nadziei, marzeń i motywacji do działania. Chcemy to zmienić. W 2011 roku dzięki zaangażowaniu Liderów i Wolontariuszy SZLACHETNEJ PACZKI **pomogliśmy prawie 12 000 rodzin**. Potrzebujący otrzymali nie tylko pomoc materialną, ale przede wszystkim sygnał, że są wartościowi, że mogą coś w swoim życiu zmienić. Darczyńcy zaś mogli odkryć radość dzielenia się z innymi. W tym roku znów chcemy dotrzeć do tych, którzy na co dzień milcząco zmagają się z biedą i samotnością. Chcemy im powiedzieć, że mogą marzyć i że są ważni. Chcemy im dać inspirację do zmiany.



Dlaczego SZLACHETNA PACZKA?

- Skuteczna pomoc **najbardziej potrzebującym w najbliższej okolicy**;
- udział w projekcie o **zasięgu ogólnopolskim**;
- istotą projektu jest nie tylko przekazywanie pomocy, ale także **zmienianie mentalności** – inwestycja w rozwój wszystkich osób zaangażowanych w projekt, wolontariusze i darczyńcy uczą się jak pomagać mądrze i skutecznie, a rodziny żyjące w biedzie otrzymują inspirację do radzenia sobie w trudnej sytuacji;
- innowacyjny projekt, który **zmienia podejście do pomagania** – mądre pomaganie to takie, które daje szansę na zmianę, nie pomagamy wszystkim, nie pomagamy osobom roszczeniowym, które chcą utrzymywać się ze swojej biedy, pomagamy tym, dla których pomoc może być inspiracją do zmiany;
- wysokie standardy pomagania – **konkretna pomoc dla konkretnych osób**, darczyńcy przekazują pomoc dostosowaną do potrzeb, a często także **udaje im się spełnić marzenia** poszczególnych członków rodziny i sprawić, że poczują się kimś wyjątkowym, w Paczkach nie dają tego, czego im zbywa, starych czy niepotrzebnych rzeczy;
- projekt dynamicznie się rozwija, a **wartość przekazywanej pomocy z roku na rok wzrasta**;
- wartość społeczna zeszłorocznej edycji projektu to ponad **114 milionów złotych**.



Propozycje zaangażowania:

1. Lider SZLACHETNEJ PACZKI



Zachęcamy Państwa do promowania wśród mieszkańców zaangażowania w roli **Lidera SZLACHETNEJ PACZKI**. Lider to osoba, która odpowiada za zorganizowanie mądrej pomocy w swojej okolicy – rekrutuje zespół wolontariuszy, we współpracy z ośrodkami pomocy społecznej, szkołami i parafiami pozyskuje adresy rodzin żyjących w biedzie, organizuje zaplecze techniczne akcji (salę szkoleniową, magazyn, kierowców).

Rekrutacja Liderów trwa do **15 czerwca**. Zgłoszenia przyjmowane są przez serwis www.superw.pl.

Zadania Lidera:

- udział w pierwszym szkoleniu dla liderów - **czerwiec lub lipiec**;
- **lipiec i sierpień** – budowanie bazy adresowej rodzin żyjących w biedzie, poszukiwanie wolontariuszy wśród znajomych, budowanie zaplecza akcji (sale szkoleniowe, magazyny);
- **wrzesień i początek października** – ogólnopolska kampania pozyskiwania wolontariuszy i ich rekrutacja, organizacja szkolenia dla wolontariuszy;
- **II poł. października i I poł. listopada** – nadzór nad wizytami wolontariuszy u rodzin, organizacja spotkań operacyjnych zespołu wolontariuszy;
- **od 17 listopada – otwarcia bazy SZLACHETNEJ PACZKI** – kampania pozyskiwania darczyńców, nadzór nad kontaktem wolontariuszy z darczyńcami;
- **8-9 grudnia – finał projektu SZLACHETNA PACZKA, czyli weekend paczkowych cudów** – przyjmowanie darczyńców w magazynie, dostarczanie paczek do potrzebujących rodzin, udzielanie informacji zainteresowanym mediom;
- **grudzień-styczeń** – nadzór nad przygotowaniem i przekazaniem informacji zwrotnej dla darczyńców, podsumowanie pracy rejonu.



2. Wolontariusz SZLACHETNEJ PACZKI.

Wolontariusze SZLACHETNEJ PACZKI odwiedzają rodziny żyjące w ubóstwie i podczas osobistego spotkania przeprowadzają ankietę, na podstawie której wybrane rodziny zostają włączone do projektu. Wybierane są tylko takie rodziny, które żyją w biedzie **nie z własnej winy, nie są roszczeniowe**. Wolontariusz staje się opiekunem jednej rodziny i pomaga darczyńcy w przygotowaniu paczki. W weekend finału projektu, dwa tygodnie przed Bożym Narodzeniem, Wolontariusz dostarcza paczkę rodzinie. Jako jedyny może zobaczyć emocje towarzyszące rozpakowywaniu prezentów i później opowiedzieć o nich Darczyńcy.



Rekrutacja wolontariuszy odbywa się we wrześniu, w tych lokalizacjach, w których wcześniej zostanie zrekrutowany Lider.

Szczegóły rekrutacji Liderów i Wolontariuszy znajdują Państwo na stronie www.superw.pl.

3. Wsparcie finału projektu w Państwa mieście

Weekend finałowy projektu to duże wyzwanie organizacyjne – darczyńcy przywożą paczki, spotykają się z wolontariuszami w magazynach i rozwożą paczki do potrzebujących rodzin. Zachęcamy Państwa do wsparcia tego wydarzenia poprzez: **udostępnienie magazynów**, do których darczyńcy będą mogli przywozić paczki, pomoc z zorganizowaniu **porządku dla darczyńców**. Każdy rejon potrzebuje także **kierowców** – osób z własnymi samochodami, które pomogą w przewożeniu paczek z magazynów do rodziny.



Korzyści ze współpracy ze SZLACHETNĄ PACZKĄ

Rozwój społecznego zaangażowania wśród Pracowników
- rozwijanie ich odpowiedzialności oraz empatii

Świadomość, że pomogli Państwo zmienić życie konkretnych ludzi!

Wsparcie Rodziny z Państwa regionu - **rozwój społeczności lokalnej**

Gwarancja **efektywnej pomocy**

Tytuł **Przyjaciela SZLACHETNEJ PACZKI** przyznawany podczas uroczystej Gali



Możliwość dotarcia do 10 000 wolontariuszy i ponad 150 000 darczyńców projektu z własną ofertą!
Umożliwiamy również przedłożenie oferty innym naszym Partnerom

Promocja i budowanie wizerunku Firmy jako społecznie odpowiedzialnej

Motywowanie i integracja pracowników
- projekt pozwala pracownikom sprawdzić się w innych rolach, a wspólne działania jednoczą zespół

Możliwość bycia **gospodarzem** konferencji prasowej projektu - jest to źródło satysfakcji, a także okoliczność do budowy dobrego PR

Z ewaluacji SZLACHETNEJ PACZKI 2011 wynika, że Liderzy projektu rozwinęli kluczowe kompetencje, które są niezwykle przydatne w pracy:

- kompetencje organizacyjne – wzrost u prawie 90% ankietowanych Liderów
- zarządzanie zespołem – 89%
- motywowanie ludzi – 87%
- komunikacja – 85%
- koordynowanie zadań wolontariuszy – 85%
- praca w grupie – 85%
- rozwiązywanie problemów – 83%.

SZLACHETNA PACZKA

O projekcie

SZLACHETNA PACZKA to ogólnopolska akcja świątecznej pomocy – realizowana od 2001 roku przez Stowarzyszenie WIOSNA. Głównym jej założeniem jest idea przekazywania bezpośredniej pomocy – by była ona skuteczna, konkretna i sensowna.

Przez ostatnie 10 lat projekt zataczał coraz szersze kręgi, włączając w pomoc coraz większą liczbę Darczyńców i Wolontariuszy. Jej wartość społeczną to ponad **114 milionów złotych** – tak imponujący wynik świadczy o ogromnym wkładzie projektu w budowanie i rozwój społeczeństwa obywatelskiego.

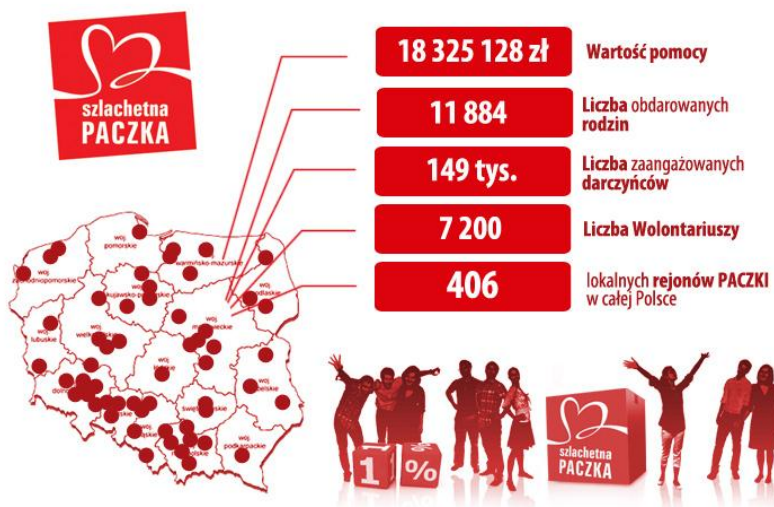
Paczka to prezent – z jednej strony szlachetny i przygotowywany z myślą o konkretnej osobie, a z drugiej wymarzony i długo oczekiwany.

Nie pomagamy osobom roszczeniowym, które chcą utrzymywać się ze swojej biedy, pomagamy tym, dla których pomoc może być inspiracją do zmiany. **W SZLACHETNEJ PACZCE pomoc odpowiada na konkretne potrzeby danej rodziny, dlatego jest w stanie faktycznie zmienić jej trudną sytuację.** To najważniejsze, że Darczyńca wie, dokładnie czego potrzebuje dana rodzina.

W Paczkach może znaleźć się wszystko – żywność, środki czystości, odzież, sprzęt AGD, książki, przybory szkolne, leki, zabawki i wszystko, czego potrzebuje rodzina. Chodzi o to, by odpowiedzieć na jak najwięcej jej potrzeb.

Pomoc w SZLACHETNEJ PACZCE prócz tego, że jest realna, jest też prawdziwym prezentem – często spełnia marzenia, a darczyńcy starają się, by niosła ze sobą ona jak najwięcej radości. Prezent, który jest przygotowany z myślą o konkretnej osobie ma niezwykłą moc – potrafi czynić cuda.

SZLACHETNA PACZKA w 2011 roku:



Są już z nami:

Mecenat:



Fundacja
PKO Banku Polskiego



STATE STREET.

Partnerzy – pełną listę Partnerów prezentujemy na serwisie projektu:



RR DONNELLEY



Patronat medialny – pełną listę Patronów Medialnych prezentujemy na serwisie projektu:



Pierwsze Radio Informacyjne



DZIENNIK POLSKI

DEON.PL



Kontakt

Jeśli są Państwo zainteresowani bliższym zapoznaniem się z projektem SZLACHETNA PACZKA lub mają Państwo inne propozycje współpracy, zapraszamy do kontaktu.

Województwo	Imię i nazwisko	Telefon	e-mail
Dolnośląskie	Urszula Polak	783430098	dolnoslaskie@wiosna.org.pl
Kujawsko-pomorskie	Mateusz Zmudziński	783430099	kujawsko-pomorskie@wiosna.org.pl
Lubelskie	Magdalena Satek	783430102	lubelskie@wiosna.org.pl
Łódzkie	Robert Pietraszewski	509690846	lodzkie@wiosna.org.pl
Małopolskie	Łukasz Adach	783430109	malopolskie@wiosna.org.pl
Mazowieckie	Marlena Mazur	783430118	mazowieckie@wiosna.org.pl
Opolskie	Katarzyna Ciećko	783430312	opolskie@wiosna.org.pl
Podkarpackie	Kasia Brodzińska	783430145	podkarpackie@wiosna.org.pl
Podlaskie	Magda Szkuta	783430144	podlaskie@wiosna.org.pl
Śląskie	Agata Olek	783430190	slaskie@wiosna.org.pl
Świętokrzyskie	Aleksandra Bugajska	783430148	swietokrzyskie@wiosna.org.pl
Wielkopolskie	Sylwia Budasz	783430149	wielkopolskie@wiosna.org.pl
Lubuskie	Monika Klich	783430082	Monika.klich@wiosna.org.pl
Zachodniopomorskie			
pomorskie			

Stowarzyszenie WIOSNA

ul. Starowiślna 21/ 3

Kraków 31-038

Telefon: +48 12 421 28 54

Fax: +48 12 426 51 08

E-mail: biuro@wiosna.org.pl

www.szlachetnapaczka.pl

NIP: 675-12-87-092

KRS: 0000050905

REGON: 356510550

PKO BP 22 1020 2892 0000 5802 0469 5146

Przelewy zza granicy:

Kod BIC (Swift): BPKOPLPW

IBAN: PL 22 1020 2892 0000 5802 0469 5146